

IDENTIFICACIÓN

PA-LE.8 (83)

BARRIO	LITORAL ESTE	HOJA	18	PLANEAMIENTO INCORPORADO:	Plan Especial de Reforma Interior "Carretera de Ollás"
--------	--------------	------	----	---------------------------	--

Identificación y Localización

Ordenación

Planeamiento y Gestión

Planeamiento incorporado:

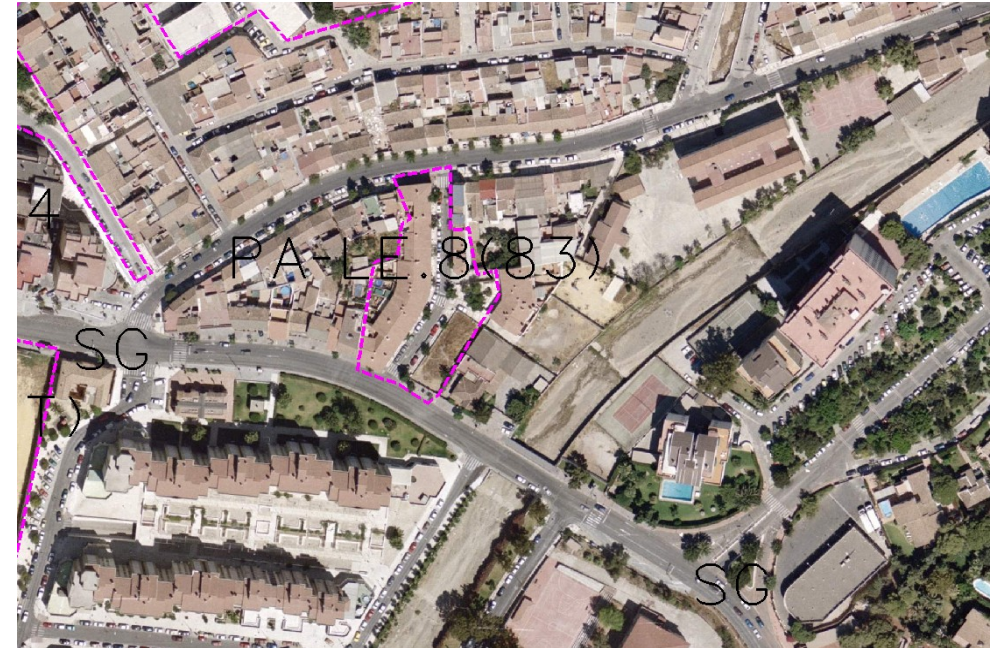
Plan Especial de Reforma Interior "Carretera de Ollás". Aprobación Definitiva: 03-12-90

Gestión Urbanística:

Cesiones.

Convenio Urbanístico:

Plan Especial de Infraestructuras Básicas:



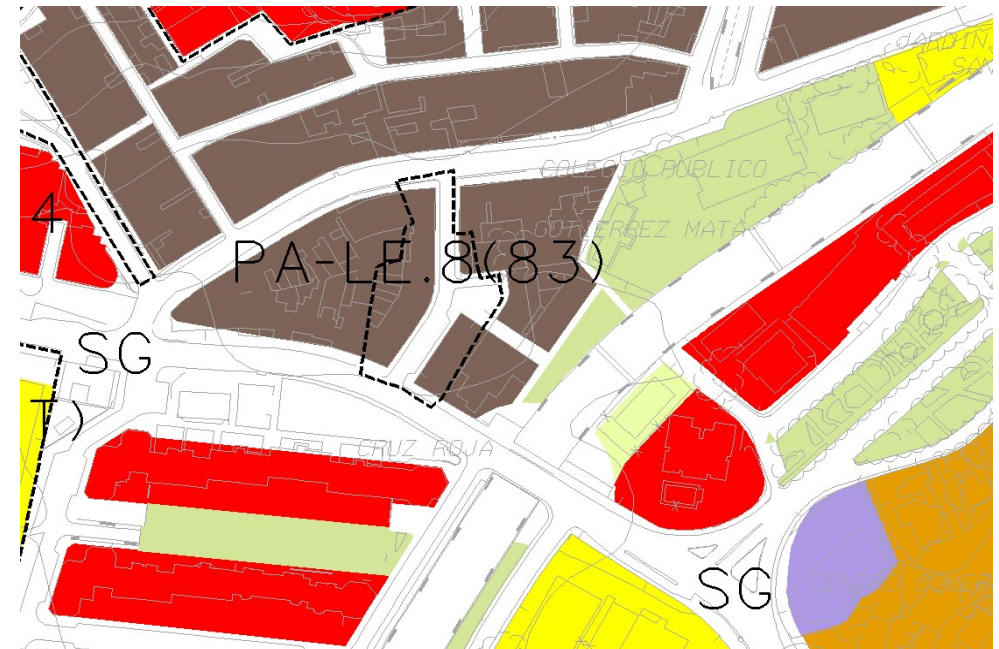
CONDICIONES

1.- Ordenanzas de Aplicación: CTP-1 (PR)

2.- Cesiones:

Viario	m ² s
	942'00

Ordenación Pormenorizada Completa



DETERMINACIONES

SUPERFICIE DEL ÁMBITO:	3.464,00 m ² s	Ie m ² t/m ² s:	1,31
EDIFICABILIDAD TOTAL:	4.539,00 m ² t	Uso Global:	Residencial
APROV. MEDIO:	1,31 m ² t/m ² s	C.P.H.:	
APROV. SUBJETIVO:	4.085,10 m ² t/m ² s	Excesos:	